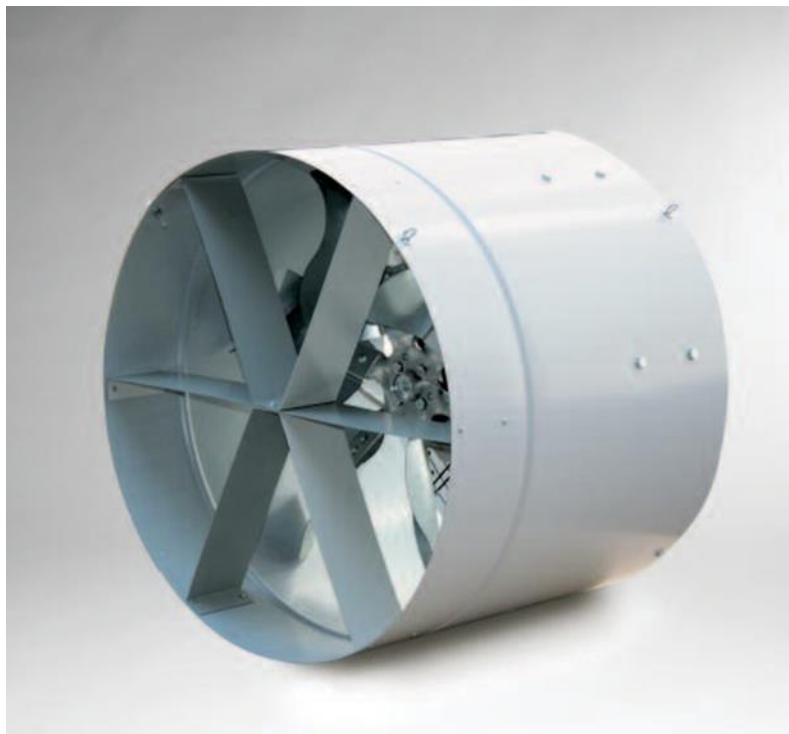


## RECIRCULADOR DE AIRE 24" EDC24



## CARACTERÍSTICAS PRINCIPALES DEL RECIRCULADOR 24" EDC24

- DIAMETRO DE HÉLICE DE 24 PULGADAS.
- VOLUMEN DE AIRE QUE DESPLAZA 13,800 M3/HR.
- CAPAZ DE FUNCIONAR CON 230 O 400 VOLTS.
- INCLUYE CADENAS PARA COLGADO.

**CRECIMIENTO  
SEGURO Y EFICAZ  
CON  
RECIRCULADORES**

**VENTILACIÓN EN  
INVERNADEROS PARA UN  
CRECIMIENTO ÓPTIMO DE  
OPERACIONES  
COMERCIALES A GRAN  
ESCALA.**

---

**EN L.B. WHITE NUESTROS  
EXPERTOS TÉCNICOS Y  
EQUIPO DE SERVICIO AL  
CLIENTE BRINDAN  
EXPERIENCIA Y APOYO  
PARA CREAR SOLUCIONES  
DE VENTILACIÓN  
COMPLETAS QUE  
PROTEJAN SUS  
INVERSIONES.**

**COMERCIALIZADORA  
DESICO SA DE CV**

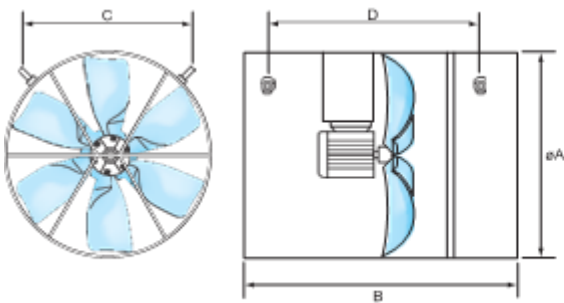
AV. ELOY CAVAZOS 2133  
LA QUINTA, GUADALUPE  
NUEVO LEÓN 67170

Tel: 83988520

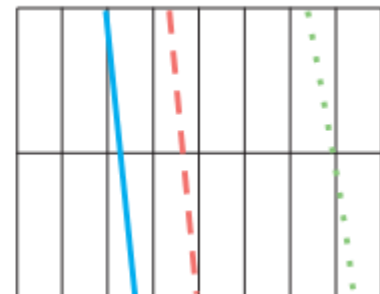


## FICHA TÉCNICA RECIRCULADOR EDC24

Configuración del Recirculador:	Sistema Métrico
Numero de modelo	EDC24
Volumen de aire a desplazar (m <sup>3</sup> /h)	13,800
Potencia (Hp)	1/2
Fases	3
Alimentación (Volts/Amperes/Hz)	230 / 2.5 / 60 400 / 1.5 / 60
RPM	1,100
Frecuencia (Hz)	60
Peso (Kg)	26
Palas de hélice	6
Material de palas de hélice	Acero Inoxidable



Dimensiones [mm]				
EDC18				
A	B	C	D	
465	500	350	420	
EDC24				
A	B	C	D	
620	500	580	420	



Curves refer EDC24 3Ph 50 Hz

Single speed motor

Airflow [1,000 m<sup>3</sup>/h]

EDC18 6 poles

EDC24 6 poles